

夏季“蛇出没”，被毒蛇咬伤咋办？

专家:记住这6步急救方法,千万别用嘴吸毒液

YMG全媒体记者 纪殿国 通讯员 孙成飞 吴明顺 摄影报道

夏季气温显著升高、降雨增多,蛇类频繁出没。记者从烟台消防指挥中心获悉,今年以来,我市接到市民报警抓蛇案例60起,其中一天连续接警2起。据烟台市120急救指挥中心统计,今年5月至今,市120共救治了7例蛇咬伤患者,其中蓬莱4例、龙口2例、牟平1例,多是被咬伤手指或小腿。

日常生活中如何防蛇,与蛇遭遇后如何正确脱险,社区常见的防蛇指南有哪些?记者就此采访了烟台市消防支队、烟台市120急救指挥中心以及社区相关负责人和专家,为市民答疑解惑。

一天连续接到两起“蛇出没”警情

5月24日,蓬莱区接连发生两起“蛇出没”居民区扰民警情。

当日,烟台消防指挥中心接到报警称,蓬莱区登州街道永进小区附近有蛇出没,影响周边居民安全。消防员赶赴现场发现,一条约1米长的蛇正蜷缩在墙角。消防员穿戴好防护装备,使用捕蛇器将蛇捕获,带到安全区域放生。

当晚,消防员再次接到报警称,蓬莱区紫荆山街道西关小区地下室通道内发现蛇。消防员立即赶赴现场,将盘踞在通道内长约1.5米的蛇捕获并放生至野外安全区域。

据消防人员抓捕蛇类案例显示,蛇类进入居民区,包括以下几种情况——偷吃,喜欢盘踞阴暗地方,顺着管道爬入。

龙口市北马镇诸留新村一村民家中,有蛇闯入,引起居民恐慌。龙口市消防救援大队指挥中心在接到报警后,迅速赶赴现场实施救援。消防员到达现场后,发现一条约1米长的小蛇盘踞在居民家中养鸡棚内,正在吞食鸡蛋。居民发现,小蛇偷吃了一个鸡蛋后还继续盘踞在鸡窝内吞食鸡蛋。

消防部门提醒:天气回暖,蛇类活动逐渐频繁,市民居家或外出时,要警惕“蛇出没”。如遇到有蛇闯入家中不要凑上去看,不要拿棍子去捅,更别徒手抓,不要擅自捕捉或追打,以免造成人身伤害。正确的做法是,保持冷静,并缓慢后退,保持两米以上安全距离,密切观察蛇的动向。确保自身安全后,迅速撤离现场,然后拨打119报警求助。



5月以来全市120共救治蛇咬伤患者7例

烟台市120急救指挥中心综合科科长、副主任医师吴明顺告诉记者,随着气温升高,雨水增多,近期蛇出没开始频繁,在野外活动或是干农活的人员常容易受到蛇的攻击。据烟台市120急救指挥中心统计,自今年5月以来,全市120共救治蛇咬伤患者7例。“其中蓬莱4例、龙口2例、牟平1例,多是被咬伤手指或小腿。”吴明顺说。

据专家介绍,国内大约有100多种蛇,有危险的毒蛇大约有十几种,北方毒蛇以蝮蛇为主。在烟台地区,90%的毒蛇为蝮蛇,多分布在山地上。蛇伤人多发在清晨和傍晚时段,草地、河边、树丛、菜园是毒蛇最爱逗留的地方。盛夏来临,近期雨水增多,地面潮湿,蛇类喜欢潮湿,开始频繁活动。

烟台市120急救指挥中心急救专家

提醒:在户外郊游时,避免到植被茂密阴凉的草丛、山洞等人迹稀少之处活动。进入草丛前,可用手杖棍棒之类的物品拨开草丛“打草惊蛇”,赶走可能存在的蛇类,确保安全后再进入。户外劳作或活动时避免穿短裤短袖,最好穿防蛇长靴,避免被蛇咬伤。在野外郊游搭帐篷时,一定要远离草丛、树丛、竹林等阴暗潮湿的地方。

小区防蛇指南:灭鼠、整绿、布网、撒粉

“蛇虽然大多不主动攻击人,但出现在小区公共区域,对居民的心理冲击极大。”采访中,一位社区负责人表示,蛇进小区,通常是为了觅食(老鼠)或栖息(草丛),防蛇要从环境治理入手。

“切断食物链——灭鼠,清除栖息地——修整绿化带,物理隔离——布设防蛇网。让蛇不愿来、不敢来。”专家告诉记者,首先,切断食物链——灭鼠。蛇的主要食物是老鼠,定期开展

小区灭鼠行动(投放鼠药、设置捕鼠器),切断蛇的食物链。其次,清除栖息地——修整绿化带。定期修剪草坪、灌木丛,保持通风透光,蛇不喜欢空旷暴露的环境。清理杂物堆、落叶堆,这些是蛇藏身的理想场所。再是物理隔离——布设防蛇网,填补墙根、花坛边的石缝,用水泥或细网封堵,可在小区外周围墙、儿童游乐区、主要步道两侧安装防蛇网。另外,可在单元

门口、地下室入口撒驱蛇粉。专家特别指出,不建议物业人员自行打死蛇。很多蛇是受保护的野生动物,打死可能违法。而且打蛇过程中可能激怒蛇导致伤人。记者采访发现,目前,芝罘区已在所有社区设置了捕鼠器,投放鼠药,并做了明显标识和警示。“灭鼠,切断蛇类食物链。这是一个社区防蛇的好办法。”一名社区工作人员告诉记者。

现场急救技巧应做到以下6步



保持镇定

被蛇咬伤后,一定要冷静,切勿惊慌奔跑,防止毒液迅速扩散。



脱离环境

立即远离被蛇咬的地方,防止再次被咬。尽可能记住蛇的颜色、花纹、大小、头型等特征,最好拍照留存,便于医生精准诊治。



解压除饰

迅速摘掉戒指、手镯、手表等束缚物,防止肢体肿胀后这些物品阻碍血液循环。



绑扎固定

在伤口近心端5至10厘米处,用布条、绷带等绑扎(松紧以能插入一指为宜),每20至30分钟松解1至2分钟,避免肢体因缺血坏死。



冲洗伤口

用大量清水、肥皂水轻柔冲洗伤口15-20分钟,减少毒液残留,但是不要用力挤压伤口,防止毒液扩散。



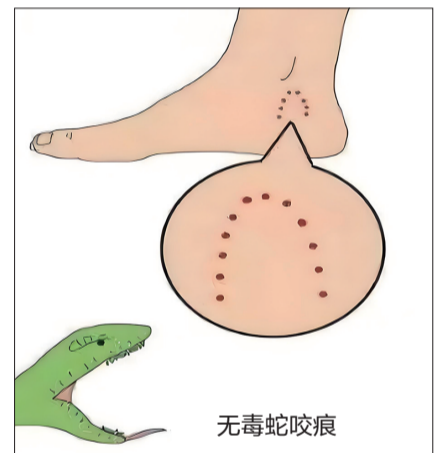
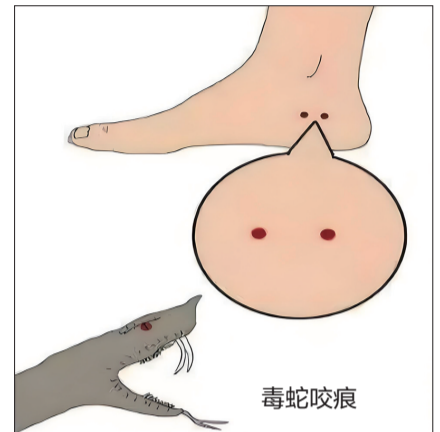
迅速就医

冲洗完伤口,立刻拨打120急救电话,前往有蛇伤救治能力、储备抗蛇毒血清的医院。送医途中,让伤肢下垂并低于心脏位置。

服务小贴士

毒蛇咬伤的典型表现

- 1、伤口处有两个清晰、较深的毒牙痕。
- 2、很快出现局部肿胀、剧痛、皮肤发紫、起水泡。
- 3、可伴有头晕、恶心、视物模糊、呼吸困难等全身症状。



这5件事,千万别做

- 1、用嘴吸毒:毒液通过口腔黏膜吸收更快,施救者可能比伤者中毒更深。
- 2、切开伤口放血:普通人无法掌握切开的深度和位置,极易切断血管、神经、肌腱,造成大出血或永久性损伤。
- 3、用绳子死死捆扎:很多人把肢体勒得发紫。持续30分钟以上,组织坏死,截肢风险极高。如果已经捆了,必须每30分钟松开1-2分钟。
- 4、火烧伤口:没有证据表明有效,反而加重组织损伤和感染。
- 5、饮酒或乱喝“解毒药”:酒精加速血液循环,会使毒液扩散更快。

有以下情况须立即送医

- 1、伤口有明显的2个深牙印。
- 2、局部迅速肿胀、剧痛、发紫。
- 3、看不清蛇长什么样,但感觉不对劲。
- 4、出现眼皮下垂、说话不清、呼吸困难。
- 5、咬伤的是儿童、老人或有基础疾病者。

