

海上世界 尽显未来

YMG全媒体记者 杨健

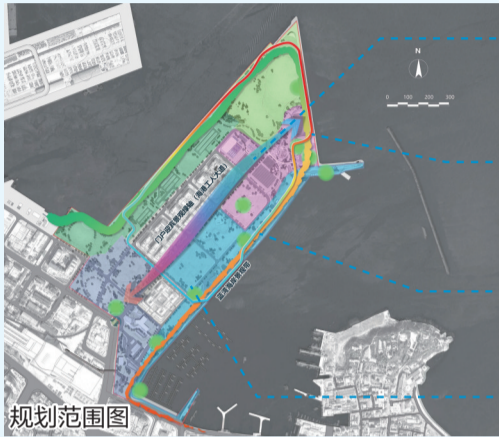
近日,烟台市自然资源和规划局对《海上世界文旅体商休闲区运营策划与规划方案设计(征求意见稿)》(以下简称《规划》)进行公示,按照公示内容,海上世界片区是烟台打造城市新名片、激活产业新动能的核心载体,肩负着建设城市会客厅、产业新引擎的重要使命。《规划》深度融合超大型开放绿地、商业和商办空间,构建集商务办公、商业休闲、社交娱乐、运动健康、亲子互动、赛事演艺以及文旅体验于一体的复合型滨海休闲目的地。片区将建设成为全维度共融性的都市生活能量站、惊喜感体验的社交新聚场、无边界的城市微商业休闲地、都市产业的多元化新兴商务区。

规划结构

未来,海上世界文旅体商休闲区将以文旅景观为核心、商务商业为配套,立足城市文旅定位,打造全域大文旅场景。以73.2公顷超大型绿色开放空间作为文旅景观的核心载体,总体构建“一轴一带、一环四区”的景观结构。

规划范围

西起通伸河,东至芝罘湾广场,南至环海路-海港路-大悦城-西南河路,北至海滨。



规划范围图

“一轴”

为门户迎宾景观轴,强化门户识别性,快速引导人车动线,让访客高效识别入口并顺畅进入场地;

“一带”

为蓝湾海岸景观带,通过贯通滨海慢行步道与休闲空间,串联起观海驿站、亲水平台等特色节点,为市民和游客提供漫步、观海、停留的复合型亲海休闲体验;

“一环”

为海上彩虹能量环,即长约3.4公里的“彩虹跑道”能量环;

“四区”

为四个特色规划分区,分别是城市迎宾门户区、悦享山海休闲区、欢乐蓝湾活力区和海滨绿韵生态区。

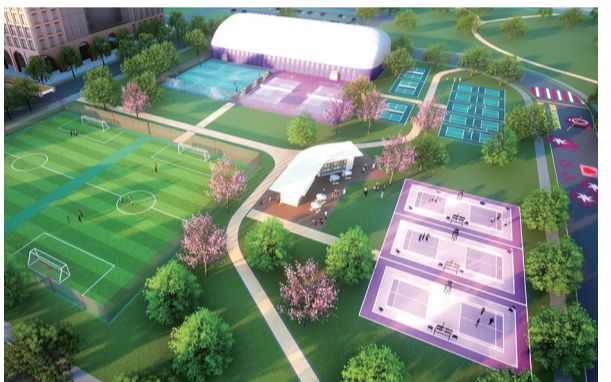
海滨绿韵生态区

以低介入为核心设计原则,结合滨海绿道贯通,为市民提供日常休闲漫步空间。以大面积的舒朗草坪与滨海草花植被构成场地景观基底,分散布置项目所需停车场。滨海休闲廊架为市民游客提供休息设施,滨海休闲漫步设置休闲座椅,远望城市海港风貌。



欢乐蓝湾活力区

作为项目的活力核心承载区,南侧为健康时尚运动聚集区,北侧为超大型蓝湾大草坪休闲区。健康运动营提供多种类亲民健康运动场地,日出剧场借景滨海的天然禀赋,打造网红打卡点。



总鸟瞰图

城市迎宾门户区

营造城市绿色界面,塑造片区门户形象。打造东港空中栈桥,串联烟台站、城市功能区与东港池绿地,构建立体海城格局,衔接站前滨海绿道,塑造站海一体城市印象;海港工人大道绿轴景观采用灵动流线布局,并融入海港工人文化。



悦享山海休闲区

作为整个岸线公园的核心段,拥有对望烟台山的极致景观视野,以“浪漫风情”与“漫生活”为核心营造方向,构建兼具氛围感与体验感的高品质滨海休闲空间。滨海消费场景营造时尚浪漫的滨海社交休闲空间,山海剧场打造绿色松弛的望山观海打卡空间和演艺空间。

