



覆盖全民! 社保“第六险”来了

■A06版

什么是长护险?

长护险是社会保险的一项新险种。

谁能享受?

按规定参保缴费且失能状态长期持续(一般为6个月以上)
经申请通过评估认定的失能人员。

长护险提供哪些保障?

国家医保局制定全国统一的长护服务项目目录
将重度失能人员迫切需求的36项服务纳入长护支付范围
包括协助进食、沐浴、口腔清洁等20项维持基本生活所必需的生活照护类,吸痰、导尿等16项基础性的医疗护理类项目。

报销比例如何确定?

长期护理保险不设起付线;
最高支付限额不超过统筹地区上年度城乡居民人均可支配收入的50%;
职工和未就业城乡居民参保的报销比例分别约为70%和50%;
退休人员享受职工参保待遇。

缴费水平如何确定?

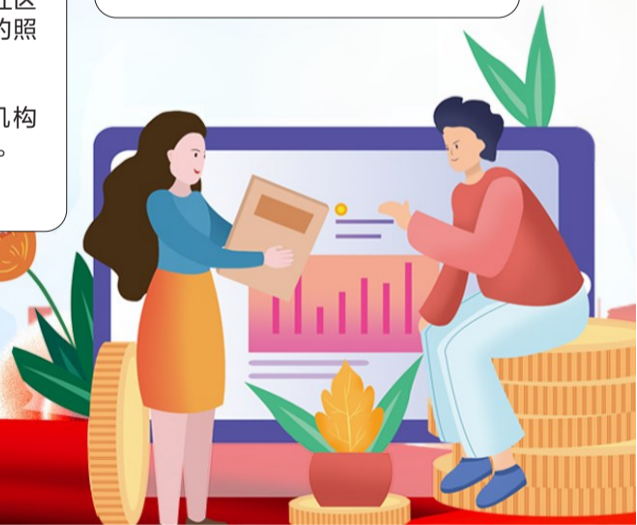
长期护理保险费率统一控制在0.3%左右,缴费基数与收入水平挂钩;
职工费率由用人单位和个人各负担一半,个人缴费基数为本人工资收入;
退休人员费率为0.15%,缴费基数与养老金水平挂钩,由个人缴费;
未就业城乡居民费率从0.15%左右起步,用5年左右时间过渡到0.3%左右,筹资由个人和政府合理分担;
灵活就业人员可自行选择参保政策;
18周岁以下人员跟随父母或其他法定抚养人等参保,不单独筹资。

在哪里享受照护服务?

选择居家护理的,由定点机构派员上门提供照护服务;
选择定点日间照料中心等社区护理的,就近就便接受非全日的照护服务;
选择入住定点长护服务机构的,由机构提供全日的照护服务。

如何申请长护险?

失能人员或其家属可以到医保服务窗口或当地提供的线上办理渠道提出申请并提交材料。



多场校园招聘会等你来

■A02版

赏梅可到烟台这些地方

本报今日推出《2026走马烟台阅繁花》首批打卡地

■A08-09版

