

住宅加装电梯，如何“梯”升满意度？

既有住宅加装电梯，常会碰到呼声很高又实施难度极大的情况。作为住建部确定的首批城市更新试点城市，湖北省黄石市在推进既有住宅加装电梯工作中，通过靶向施策，不断凝聚“最大公约数”，“梯”升群众幸福感。

充分沟通促共识

走进黄石市磁湖社区康赛小区，9部新加装电梯正常运行。建于1992年的康赛小区，大部分楼栋总高在9层左右，小区内60岁以上的居民超过45%，居民加装电梯意愿强烈，但一些低楼层住户怕电梯影响采光，中楼层住户担心靠近卧室会泄露隐私。

社区党委书记周波说，针对居民意见不一，社区先是发动自治改造委员会进行调解，再由网格党支部成员做工作，社区跟进召开“左邻右里”协商议事会、居民恳谈会，最终达成共识。康赛小区加装电梯的过程，是当地坚持整体谋划与民意民决相结合的一个缩影。

黄石坚持整体谋划，明确包保责任人，实施挂图作战。黄石市委组织部相关负责人谢平说，全市“一盘棋”旨在破解“统筹调度难”，在筹装电梯过程中，坚持“装不装群众商、怎么装群众提、有纠纷群众调、好不好群众说、如何管群众定”。同时，充分发挥基层党组织在

统一居民思想、重大问题协调、动员多方力量方面作用，引导成立自治改造委员会，寻找“最大公约数”。

一系列举措极大调动居民加装电梯积极性。据统计，2023年，黄石有548个单元成立自治改造委员会，248个单元完成意愿征集。

多元筹资惠民生

记者走访了解到，老旧小区老人居多、收入有限，面对动辄数十万元一部的电梯加装费用，即便有多户分摊，往往也有心无力。

为切实降低群众加装电梯经济负担，化解资金筹措难，有关部门列出支持清单。一方面，通过集中招采，在保证质量前提下，每台电梯便宜近5万

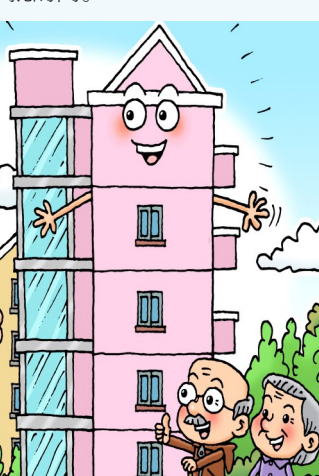
元，每年安全维修保养费用也相应降低。另一方面，支持居民使用住宅专项维修基金、住房公积金等用于加装电梯。政府部门还给予每部电梯10万元的财政补贴。

群团组织、慈善机构也积极跟进。黄石市残联将残疾人参与加装电梯的费用，列入“残疾人家庭无障碍改造”项目，给

予每户6000元补贴；市工会对市级以上劳模给予2000元补贴；市慈善总会结合村社互助项目，给重点解决老年人出行问题的加装电梯项目一定比例配捐；园林绿化、供电、水务、燃气、通信等单位无偿给予电梯加装项目支持，如涉及线路迁改，按成本价处理。

黄石市住建局副局长程超

介绍，既有住宅加装电梯涉及多个部门，前期申请办理，往往是“一张表，多头跑”，为提高审批效率，黄石市探索实行“一站受理、并行审批”，大大压缩审批时间。



建章立制管长远

记者了解到，目前黄石共有2514栋住宅单元楼具备加装电梯的硬件条件，实现全部加装还需持续数年。为进一步提高加装电梯工作效率和质量，黄石市探索构建“一揽子”法规支持体系。2023年12月1日，湖北省十四届人大常委会第六次会议批准《黄石市既有住宅加装电梯

条例》，这是全国首部适用全市域既有住宅加装电梯的地方性法规。

记者注意到，这一条例对老旧小区加装电梯重难点问题提出详细解决方案。例如，明确一户申请，即可启动意愿征询工作；强调坚持党建引领、共同缔造理念，建立多方参与的矛盾化解工作机

制；对建设管护问题，明确政府及其相关部门工作任务、工作要求等。

黄石市有关负责人表示，既有住宅加装电梯，不仅是解决老百姓上下楼难题，更是增进社会和谐，提升生活品质，打造宜居环境，增加人民群众获得感、幸福感、安全感的关键一招。

据新华社

研究发现微塑料进入动脉或增加心脏病等风险

近日发表在美国《新英格兰医学杂志》上的一项新研究表明，进入人体的微塑料会在动脉内积聚，可能增加罹患心脏病、中风等疾病的风险。

微塑料通常指粒径小于5毫米的塑料颗粒，可通过食物甚至呼吸进入人体。这项新研究由意大利坎帕尼亚大学的研究人员牵头，研究对象是257名颈动脉中存在粥样斑块的人。这些斑块会限制流向大脑的血液，增加中风的风险。研究对象的平均年龄为72岁，研究人员对他们进行了平均34个月的随访。

研究结果显示，58%的研究对象的颈动脉斑块中可检测到聚乙烯的痕迹，而聚乙烯是最常见的塑料。此外，12%的研究对象的颈动脉斑块中可检测到聚氯乙烯的痕迹，这是另一种常见塑料。

研究发现，在斑块中检测到塑料痕迹的人中，有20%的人在这项研究进行期间遭遇中风、心脏病发作或死亡。在斑块中未检测到塑料痕迹的人中，这一比例为7.5%。统计分析结果表明，与颈动脉斑块中未检测到塑料的人相比，斑块中含有微塑料或粒径更小的纳米塑料的人发生心脏病、中风或死亡的风险要高出数倍。

据新华社

烟台临港工业学校 校企合作、国际交流班现在开始招生啦

烟台临港工业学校(烟台市蓬莱区职业中等专业学校)是国家级重点中等职业学校，是蓬莱区唯一一所公办职业学校，承担着为区域经济发展培养高技能人才的重任。为全面推进职业教育改革，深化产教融合，加强国际交流，学校以服务产业发展、服务学生成长、实现优质就业为导向，面向社会培养专业技能型人才，打通学生国际留学渠道，积极与企业合作，成立了蓬莱现代产业学院和国际人才学院，切实解决企业招工难、学生升学难、毕业生就业难等问题。自2024年1月起，蓬莱现代产业学院和国际人才学院同步向社会招生。

蓬莱现代产业学院——校企合作

1. 招生计划:机电技术应用班40人。
2. 扫码进入报名页面，了解校企合作详情，点击页面下方的“报名”按钮，填写个人报名信息。



3. 欲了解更多培训信息，请扫描右侧QQ码入群咨询。



国际人才学院——国际交流

1. 招生计划:日语班30人，韩语班30人。
2. 扫码进入报名页面，了解日语、韩语班详情，点击页面下方的“报名”按钮，填写个人报名信息。



3. 欲了解更多培训信息，请扫描右侧QQ码入群咨询。



报名须知

1. 蓬莱现代产业学院校企合作机电技术应用班报名截止时间为2024年3月31日。国际人才学院日语、韩语班长期招生。

2. 学院地址:蓬莱区钟楼南路227号
3. 咨询电话:0535-3356070