

物业人吹响清雪除冰集结号

在这场刷新历史纪录的暴雪里,有人在雪里做回孩子,有人在雪里步履不停。

“每天从黑天铲到天黑,铲不完,根本铲不完。”他们变成了一个个“雪人”,脸颊通红、眉发披霜。他们变成了扫雪“卷王”。天寒地冻,物业人无所畏惧;“遇雪”奋战,物业人拼的是勇往直前;大雪无痕,物业人用一双双手开拓出一条条前行的道路。



明德物业:全力以赴保平安

烟台连续遭遇暴风雪,明德集团烟台城市公司以雪为令,组织力量及时进行清雪作业,全力以赴保障广大业主生产生活安全。

由于暴风雪袭击,道路积雪严重,

明德物业积极行动,采用“人机结合”的作业方式,清除路面积雪,确保道路畅通,同时及时处理各种应急情况,加强对重要设施的巡查和维护,确保业主的正常生活不受影响。

金地智慧服务:全员协同奋战清雪

在收到烟台暴雪预警后,金地智慧服务集团山东区域公司立即启动除雪应急预案,统一部署,片区、项目各级人员提前集结待命。

在公司的资源调度下,不仅大批推雪铲、铁锹、扫帚就位,更有手推除雪车、四轮铲雪车等重机械加持,全力保障暴雪天气下清雪工作的全天有序进行。

一线人员很辛苦,各项目为员工配备崭新的保暖手套和暖身贴,休息期间送上热乎乎的红糖姜茶、补给食物,以关爱驱散寒意。

为方便夜间扫雪,许多金地物业人干脆睡在公司,天不亮就从温暖的被窝爬出来,直接到雪里开始工作。

路灯下,金地物业人挥舞推雪铲、驾驶清雪车,忙碌在园区道路上,赶在业主清晨出门上班前,清理主干道积雪,保障出行安全。

“哎呀,物业太辛苦了,给我把铁锹,咱们一块儿干,人多力量大!”

看到连喝热姜茶取暖都要抽时间的金地物业人,加入到清雪队伍的业主,也越来越多。

明喆物业:风中逆行守护

为确保高新区创业大厦道路畅通和出行安全,明喆集团股份有限公司烟台分公司全体员工以雪为令、迅速行动,全面开展扫雪除冰行动。

明喆物业全体人员和车辆集结待命,秩序部凌晨倾撒融雪剂,天亮后由各部门配合清扫各处积雪。保洁部、工程部、会议部在全体管理人员的带领下

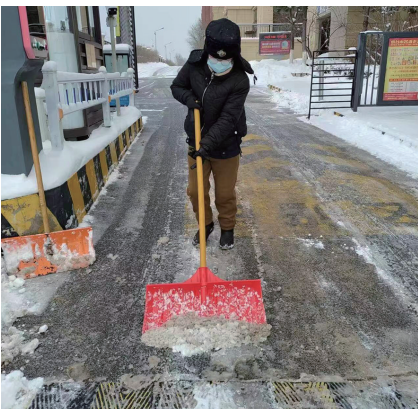
全员投入除雪行动。采取人工扫、推、运等有效措施清运积雪。你铲我推,你扫我收,分工明确,行动专业。

雪不净,地不清,人不走。连续6天的辛勤努力,为创业大厦各单位及客户的出行提供了保障,辛勤的努力也获得了管委工作人员的点赞与表扬。

金象泰物业:暖心相守

为保证业主出行安全,金象泰物业在启动清雪应急预案后,公司各管辖项目除主要岗位人员留守之外,全部出动,按照“先主路、再支路、后便道”的原则有条不紊地清理积雪,确保上下班期间各主干道内的行人及车辆畅通无阻,将积雪给业主带来的影响降至最低。

由于降雪较大,地面的积雪厚厚一层,只能铲雪板先行,再用扫帚和铁锹跟进。经过多轮数小时的奋战,终于将各小区大门及主要的人行路段的积雪清除完毕,开辟出一条条干净的道路,保证了业主的出行,也增强了物业公司全体员工的服务意识。



联民物业:以雪为令,闻令而动

面对大雪,联民物业以雪为令,闻令而动,立即启动清雪应急预案,迅速清理服务区域积雪,全力以赴迎战暴风雪天气。按照“随下随清”的工作要求,在航天小区、海悦花园等服务区域内,联民物业全体员工顶着风雪、冒着严寒,全身心投入到清雪工作中。大家分组划段,或手执铁铲将积雪铲推到路边,或使用清雪机械清理人行道、车行道上的积雪,或驾驶铲车清理小区主路上的积雪。人力与机械相互配合,齐心协力,为业主安全出行保驾护航。

连日的暴雪不仅考验了联民物业的应变能力和保障水平,同时也考验着



物业人的责任与担当。针对近日雪情,物业通过微信业主群给广大业主发布了雪天的温馨提醒,安防、工程等部门时刻准备对小区车辆、人员出行进行帮助,并对小区的巡逻增加了频次。

万华物业:以“早动”争“主动”

万华物业积极响应《关于做好全市物业管理区域清雪除冰工作的倡议书》,快速反应、迎雪而战,积极开展此次清雪保畅各项行动。物业全体人员以雪为令出动清雪,铲车、清雪车同时投入到清雪一线,采取这样的“人机齐上、多点推进和集中分散相结合”的作业方式,边下边清,力争在最短时间内,以最快速度清除园区主干道、员工通行区的积雪,有效保障了各服务单位的出行便捷。



诚辉物业:迎风战雪

全力以赴,保障出行。诚辉物业各项目在收到总公司命令后,提前采购清雪工具,并对铲雪车、扫雪机等机械设备进行了全面检查和维护,以确保设施设备的正常运行和使用效果。

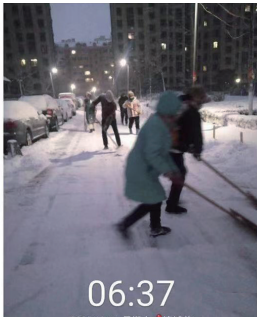
同时,各项目公司对员工开展了清雪技能培训,提高了员工的操作技能和

安全意识,保障清雪工作顺利进行。

组织全体员工按照先主干道、后支路,先重点区域、后一般区域的顺序清扫积雪。

同时,根据居民的出行和作息时间进行清雪作业,尽量减少对小区居民的生活影响。

祺瑞物业:变雪路为“坦途”



为尽快打通业主正常出行的“坦途”,祺瑞物业第一时间组织员工随时待命。16日凌晨,物业公司根据积雪情况,陆续开展清雪工作。全体员工争分夺秒地清理积雪,为广大业主安全顺利出行保驾护航。

大华服务:雪初停 除冰在继续

对于物业人来说,大雪就像是一个紧急的号令,当得知即将连降大雪的预报时,大华服务的工作人员立刻进入紧急状态。

随着大雪飘下,所有人员迅速行动起来。园区主干道、园区出入口、单元门出入口,每一个角落都安排专人清扫。保洁部、客服部、保安部、工程部、绿化部纷纷出动,大家齐心协力,共同清扫。尽管寒风刺骨,手和脸都冻得通红,但大家团结协作,顶着寒风,将路面清理出一条条方便业主行走的道路。

昨天雪初停,但清扫工作仍在继



续。因为路面积雪融化后,一旦气温下降容易结冰,给业主的出行造成极大的安全隐患。为了保障业主的安全出行,大华服务的工作人员靠一把把雪铲将冰面刨碎再清理干净。