

# 流感疫苗为何需每年接种?

疾控专家:保护期短,仅持续6-8个月

YMG全媒体记者 张莘 通讯员 王朝霞 曾颖雪

秋冬季节是流感的高发季。如何预防流感?何时接种流感疫苗?有啥禁忌?针对一系列关于流感的热点问题,市疾控专家近日进行了详细解答。

## 流感主要通过空气飞沫传播

流感是流行性感冒的简称,是由流感病毒引起的一种急性呼吸道传染病,主要通过空气飞沫传播,也可以通过直接或间接接触传播。

流感临床症状一般表现为急性起病、发热(部分病例可出现高热,达39℃-40℃),伴畏寒、寒战、头痛、肌肉和关节酸痛、极度乏力、食欲减退等全身

症状,常有咽痛、咳嗽,可能有鼻塞、流涕、颜面潮红、结膜轻度充血、呕吐、腹泻等症状。

流感起病急,虽然大多为自限性,但部分因出现肺炎等并发症可发展至重症流感,少数重症病例病情进展快,可因急性呼吸窘迫综合征(ARDS)和/或多脏器衰竭而死亡。5岁以下儿童、

老年人、患有慢性病或体质虚弱者更容易出现严重并发症。

如何预防?疾控专家说,养成勤洗手的习惯,用肥皂或洗手液及流动水洗手;定期开窗通风,做好通风与环境消毒等工作;咳嗽或打喷嚏时,用纸巾、毛巾等遮住口鼻;避免与患者直接接触,尽量少去人群聚集场所。

## 关于流感疫苗,你关心的都在这儿

接种流感疫苗是预防流感最有效的手段,可以显著降低接种者罹患流感和发生严重并发症的风险。今年流行的流感毒株有所改变,可使人员反复感染,流感疫苗组分也有所更新。

**接种时间:**流感整个流行期均可接种。接种流感疫苗至产生抗体需要2-4周的时间,最好在每年的9-11月进行疫苗接种,使机体有足够的抗体抵御流感病毒的侵袭。

**是否需要每年接种?**需要。疾控专家解释,一是因为流感疫苗的保护期短,一般仅持续6-8个月。二是因为流感病毒变异快,流行的流感毒株改变,可使人员反复感染。

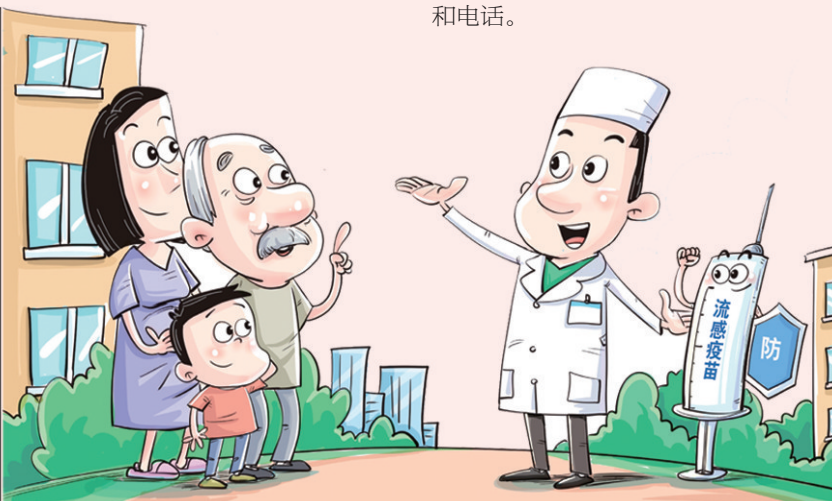
现在四价苗含有H1N1、H3N2、B/Victoria、B/Yamagata四种型别毒株血凝素,其中H1N1已经根据世界卫生组织北半球流感趋势进行了病毒株血凝素的更新。

**接种禁忌:**对疫苗中所含成分过敏者;其他严重过敏体质者;有格林

巴利综合征病史者;未控制的癫痫和其他进行性神经系统疾病患者。此外,各类疾病的重症患者应慎用;急性发热、急性感染、慢性疾病急性发作的病人,应待病愈后接种。不同种类、不同厂家的疫苗说明书中列举的

接种禁忌略有不同,具体应参见疫苗说明书。

**接种地点:**预防接种门诊。市民可登录烟台市疾病预防控制中心官网(<https://www.ytscdc.cn/>),点击“预防接种门诊”,查询接种门诊具体地点和电话。



## 《第二批罕见病目录》发布

收录86种罕见病,涉及17个学科

记者近日从国家卫生健康委获悉,根据《罕见病目录制订工作程序》,国家卫生健康委等6部门联合制定了《第二批罕见病目录》,收录86种罕见病。目前,我国共有207种罕见病纳入目录。

记者了解到,《第二批罕见病目录》中收录的罕见病共涉及17个学科,包括血液科、皮肤科、风湿免疫科、儿科、神经内科、内分泌科等。

国家卫生健康委罕见病诊疗与保障专家委员会主任委员、北京协和医院院长张抒扬说,《第二批罕见病目录》的出台,为加强我国罕见病管理、提高罕见病诊疗水平、维护罕见病患者健康权益提供法律依据,对于未来罕见病诊疗保障事业的推动,提升罕见病诊疗能力、促进药物可及、健全患者保障体系将具有重要指导意义,让更多罕见病患

者看到希望。

中国罕见病联盟执行理事长李林康介绍,《第二批罕见病目录》的出台,将进一步加强医生对罕见病的认知,后续通过诊疗指南、培训课程进一步提升临床医生罕见病诊疗能力,推动罕见病科学研究和人才培养,让更多罕见病做到早发现、早诊断,更好呵护他们的健康。

据新华社

## 人工智能可海量预测有害基因突变

谷歌旗下人工智能公司“深层思维”19日推出一款工具,可海量预测基因突变是否对人体有害,这对罕见病的研究可能提供帮助。相关研究发表在新一期美国《科学》杂志上。

据介绍,正常一个人的基因组携带约9000个错义突变,也就是导致蛋白质的某个氨基酸出错的突变。致病性错义突变会严重破坏蛋白质功能,降低生物体适应性,引发囊状纤维化或癌症等疾病,或损害大脑发育,而良性错义突变则是无害的。

迄今已在人体中观测到的错义突变有约400万个,其中仅有2%被归类并定性为致病性突变或良性突变。给剩余未知的错义突变分类是人类遗传学领域一个重要挑战。不能准确预测更多此类突变也限制了罕见病的诊断以及相关针对性疗法的研发和应用。

与许多现有类似工具相比,谷歌旗下这款名为“阿尔法错义”的工具表现出了更优越的能力。它利用蛋白质序列数据库和变异结构背景来识别致病的错义突变。

人类蛋白质中可能出现的错义突变有约7100万个,“阿尔法错义”评估所有突变并给每个突变的致病性风险打分。根据分值,对其中89%的错义突变作出了预测,包括57%归类为良性,32%归类为致病性,只有剩下的11%归为不确定。这远高于目前人类可以确定的归类。

“深层思维”公司研究副总裁科利表示,这些发现是对“人工智能影响自然科学(发展)”的进一步认可。

据新华社

## 交房公告

尊敬的金桥澎湖湾小区业主:

我公司开发建设的金桥澎湖湾小区24#、25#、26#楼已具备交付使用条件,将于2023年9月29日开始交付。

请各位尊贵的业主及时注意查收交房通知书,并按交付时间,携带相关资料到金桥澎湖湾36号楼营销中心及物业一楼大厅办理交房手续。如您的电话和地址变更,请务必于2023年9月28日前与金桥澎湖湾营销中心取得联系。

售楼热线:0535-6737777

客服咨询电话:0535-6396298

请各位业主相互转告,恭祝您乔迁之喜!

特此公告!

烟台金桥置业有限公司  
2023年9月22日

## 小钦岛海参只卖“参农价”买贵双倍返还

所有海参先看后买,买完试发2根,不满意全额退款,所有海参管泡发、管售后,让新老客户没有后顾之忧  
活动时间:8月15日—9月29日,中秋限时特惠



“小钦岛秋季海参节”活动来了,活动期间展售的所有海参都是工厂直供,工厂价直销,没有任何中间环节,省去了高额的渠道流通成本,产品售价较商超等渠道低,且这次活动所展售的品牌海参是在深海生长5至9年的散养底播海参,从源头和加工保障海参的营养与品质,让市民吃上高品质“参农价”海参。

冰岛红参99元每斤,买5斤送5斤,每斤折合49.5元(3-5只每斤)。

小钦岛鲜食刺参400元每斤,买5斤送5斤,每斤折合200元(6-15只每斤)。

和气淡干海参1650元每斤,买2斤送1斤,每斤折合1100元;买5斤送3斤,每斤折合1030元(再赠送3斤冰岛红参)。

日晒老淡干海参2050元每斤,买2斤送1斤,每斤折合1370元;买5斤送3斤,每斤折合1280元(再赠送3斤冰岛红参)。

小钦岛纯淡干海参2180元每斤,买2斤送1斤,每斤折合1450元;买5斤送3斤,每斤折合1360元(再赠送5斤冰岛红参)。

小钦岛9A深海纯淡干海参2780元每斤,买2斤送1斤,每斤折合1850元;买5斤送3斤,每斤折合1735元(再赠送10斤冰岛红参)。

郑重承诺:活动期间所有产品工厂价直供,支持同城比价,买贵差价双倍返。

抢购热线:15725352090