

半个小时,5人“跨栏”过马路

旁边就是过街天桥、地下通道不走,非要涉险

烟台民意通

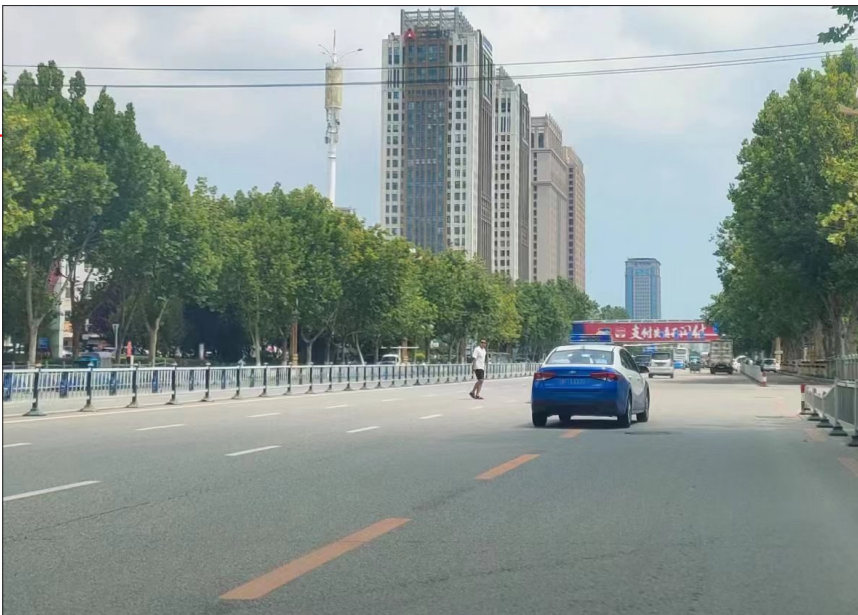
热线:6601234

本栏目由
山东明朗律师事务所
提供法律支持

本报讯(YMG全媒体记者 何晓波 摄影报道)日前,“烟台民意通”热线6601234接到多位市民反映,称莱山区迎春大街有一段接近两公里的马路中央护栏“一拦到底”,没有在路中划设斑马线过街通道,人们过街要么来回绕行两公里外的路口,要么就跨越中央护栏。

7月26日,记者来到莱山区迎春大街看到,这是一条南北走向的城市主干道,连通观海路与港城东大街之间的马路上设有便于行人过街的斑马线及带护栏的便捷通道。而港城东大街到轸大路区间的迎春大街东西两侧遍布居民区和商业区,其中从凤凰大街路口到双河西路路口,近两公里的迎春大街段两侧有芳华园购物中心、振华商厦、日日顺电器商场、多个居民区,以及自发形成的“大集”,是一个典型的商贸人居混杂的繁华地带。

就在记者采访的半个小时里,在振华商厦、日日顺电器商场附近的迎春大街上,就看到至少5人翻过路中栏杆,直接“跨栏”横过马路。一男子跨过中央护栏在车流中涉险穿行,他说:“如果从南北两头的路口绕行,需要走上1公里



多路。”

为何两公里的路不设过街斑马线?正在双河西路路口画地面标识的工人师傅说,这段迎春大街设置了人车分离互不影响的“过街天桥”、地下通道,“明明有两处安全的通道,一些人却不顾自身安全,非得跨越中央护栏过马路”。

按照工人师傅所说,记者确实在该段迎春大街上看到了相隔不到500米,就有一座过街天桥,一处地下通道,并且路边还有显著的提示语:“行人过马路请走天桥”“地下通道”。

对此,莱山区一家市政职能部门相关负责人表示,迎春大街作为莱山区一条主要的交通干道,商贸区、居民区集中,当初正是出于安全和城市道路畅通等因素考虑,才在凤凰大街到双河西路之间的迎春大街段设置了横跨马路的“过街天桥”及“地下通道”。

至于市民反映有人“跨栏”过马路现象,这基于个人自身素质和安全意识比较淡薄所致。接下来,希望道路交通志愿者加入进来,加强“人车分流”的引导,劝导市民遵守交通规则,倡导安全文明出行。



12345

来电照登

奇山小学旁路面塌陷积水

芝罘区通伸南街正在进行改造施工,扬尘严重,影响居民生活。

莱山区山海路正大溪山林语门口正在施工挖土,将去往山上果园的路都给挖了,希望留出一条上山的路。

福山区东北关村改造施工现场扬尘严重,裸土没有被覆盖。

芝罘区奇山小学南侧道路路面塌陷,下雨天积水严重,影响居民出行,希望相关部门修复道路。

YMG全媒体记者 盖鹏 整理

如何修改医保账户密码?

咨询:哪些药品不被纳入国家医保药品目录?

答复:(一)主要起滋补作用的药品;(二)含国家珍贵、濒危野生动植物药材的药品;(三)保健药品;(四)预防性疫苗和避孕药品;(五)主要起增强性功能、治疗脱发、减肥、美容、戒烟、戒酒等作用的药品;(六)因被纳入诊疗项目等原因,无法单独收费的药品;(七)酒制剂、茶制剂,各类果味制剂(特殊情况下的儿童用药除外),口腔含服剂和口服泡腾剂(特别规定情形的除外)等;(八)其他不符合基本医疗保险用药规定的药品。

咨询:医保报销类别中的甲类和乙类是什么意思?

答复:“甲类药品”是指临床治疗必需、使用广泛、疗效确切、同类药品中价格或治疗费用较低的药品。参保人使用这类药品时,可以全额纳入报销范围,之后按规定比例报销。“乙类药品”是指可供临床治疗选择使用,疗效确切、同类药品中比“甲类药品”价格或治疗费用略高的药品。参保人使用这类药品时,需要个人自付一定比例,剩下的部分纳入报销范围,再按规定比例报销。

咨询:如何修改医保个人账户的支付密码?

答复:医保个人账户的支付初始密码为:身份证最后七位数的前六位,初始密码不能直接进行个人账户支付,首次使用前必须修改初始密码。修改密码的途径有以下几种:1.关注“烟台市医疗保障局”微信公众号,在“医保服务”-“办事大厅”-“我要办事”-“个人账户交易密码修改”;2.医保经办机构大厅窗口修改;3.定点医药机构电子凭证设备自助修改。

如果密码录入错误次数过多或忘记密码,可以重置再修改。重置密码的途径有以下几种:1.关注“烟台市医疗保障局”微信公众号,在“医保服务”-“办事大厅”-“我要办事”-“个人账户交易密码重置”;2.医保经办机构大厅窗口重置;3.定点医药机构电子凭证设备自助重置。

咨询:异地社保卡能在烟台使用吗?

答复:我市对省外的社保卡暂时未开通在烟台消费的功能。对省内的社保卡,我市为方便省内其他地市参保人员在我市消费医保账户资金,先后分三批开通了104家定点药店和92家定点医院。省内参保人员可在这196家定点机构支付医疗费用,且无须办理任何手续。参保人员可关注“烟台市医疗保障局”微信公众号的“微医保”-“一个账异地通用名单”查询196家定点机构名单。



医疗保障

咨询台

烟台晚报与
烟台市医疗保险事业中心
合办

中国医保 一生守护

旅客跌落受伤,烟台蓬长客港紧急救援

本报讯(YMG全媒体记者 陈睿 通讯员 李晓楠 摄影报道)记者昨天从烟台蓬长客港集团获悉,一旅客在乘船游玩时不慎从二楼船舱跌落,烟台蓬长客港人反应迅速,与时间赛跑,为受伤旅客争取到黄金救援时间。

7月23日下午3时左右,烟台蓬长客港集团蓬莱西港区的调度室内响起一阵急促的对讲机呼叫声:“207,207蓬长客港,我是‘寻仙71’,我公司船上一名旅客不慎从船舱二楼跌落,急需救治,请求靠港!”

时间就是生命,救援一刻不能耽搁!当时的值班调度工作人员放下对讲机,第一时间拨打120急救电话,并立即向现场值班领导汇报。

通知“寻仙71”轮调头、重新协调安排泊位船舶靠港、做好各项营救准备工作……在与海浪“争分夺秒”20分钟后,“寻仙71”轮顺利到达蓬莱西港区,蓬港



分公司孙秀娟站长、郝德志副站长与吴明波副站长早早在泊位等候,并协助医疗人员将受伤人员迅速从快速通道9号泊位转送出港。

从接到救援信息到运送受伤旅客出港,没有一个多余的指令,没有浪费1分钟,救援行动一气呵成。据悉,经过救治后,该旅客情况已稳定。

养马岛音乐节期间部分道路交通管制

本报讯(YMG全媒体记者 金海善)7月29日至30日,2023烟台养马岛音乐节将在烟台市牟平区里蹦岛举行。为确保活动期间周边道路交通安全、有序,烟台市公安局牟平分局交通警察大队根据《中华人民共和国道路交通安全法》有关规定,决定对部分道路采取限制通行管制措施。

一、管制时间及道路

(一)7月29日0时-30日24时,牟平区滨海东路(东海路至音乐公路)以北至海边区域实行交通管制,禁止车辆、行人通行。

(二)7月29日0时-30日24时,牟平区滨海东路(S205省道至鱼鸟河大桥西)、S205省道(G228国道以北)禁止货车、危险品车辆通行。

(三)交通管制区域和时段内,除执行任务的警车、消防车、救护车、工程抢险车及安保、电力、通信、接驳、公交等保障车辆外,其他车辆禁止通行。

二、停车管理

(一)牟平区滨海东路(S205省道至鱼鸟河大桥西)禁止车辆停放,停放车辆将予以拖离。

(二)为方便群众观看演出,在牟平

区养马岛入口B岛、天翔名苑小区、中医药高专校内、牟平高铁站设置四处停车场,购票观众可按照出行攻略和交通提示标志指示,就近停放车辆。

三、绕行线路

音乐节期间途经牟平区滨海东路的车辆,请绕行东海路-东兴大街-隆达路-三山大街-通海路。

烟台市公安局牟平分局交通警察大队将根据道路交通实际情况,提前或推迟交通管制时间,扩大或缩小交通管制范围。请广大市民合理规划出行路线,积极配合交通管理工作。