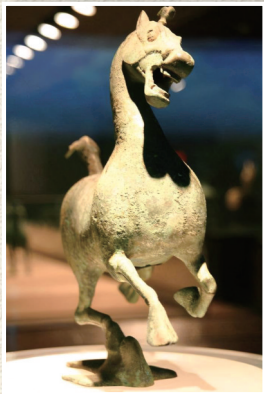


我怀疑TA们穿越 但我没有证据……



亚醜钺
图片来源:山东博物馆



铜奔马(资料图)



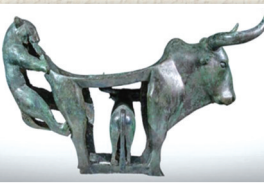
青铜扭头跪坐人像(资料图)



商代鸮卣(资料图)



铜卡尺
图片来源:扬州博物馆网站



牛虎铜案
图片来源:云南省博物馆网站



贾湖骨笛 图片来源:河南博物院

昨天是国际博物馆日。这些年,文物类节目不断赢得好口碑,有趣的文创产品层出不穷,那些珍贵文物也逐渐变得更加鲜活可爱。

有人说,博物馆是储藏文化记忆的宝库,收藏于其中的那些文物穿越了时光,见证着历史文明,令人忍不住为古人的智慧与审美点赞。

有些文物造型有趣,被网友们当成了表情包;有些文物精巧大气,令人称奇;也有些文物颇具现代感,看外观总被人怀疑是“穿越”而来。

让我们一起来领略文物之美。

明明是文物,却形似表情包

有一些文物,似乎显得不那么“正经”。

亚醜钺器身透雕人面纹,人面五官微突出,双目圆睁,嘴角上扬,口中露出城墙垛口似的牙齿,因其口部两侧对称地铭有“亚醜”二字,故得名“亚醜钺”。乍一看,好像正在微笑。

鼎鼎大名的铜奔马,躯干壮

实而四肢修长。不过,看它的“正脸”之前,得先做好心理准备,因为从侧面看起来威风凛凛的铜奔马,正面特别像是一匹马在歪着脖子咧嘴大笑。

早前三星堆出土的3件青铜扭头跪坐人像,不论是人像身体的匀称性还是面部特征,其形象都更加接近真实。它们身体略

微前倾,双手呈半“合十”状态,一度火遍全网,还被P成了表情包。

商代鸮卣是盛酒器,形如两鸮相背而立。盖为双鸮首,环目、尖喙、弯眉,盖中央置四阿顶方柱钮,饰雷纹,堪称商代晚期青铜器的精美之作,曾被网友调侃形似“愤怒的小鸟”。

它们“穿越”了?

有些文物造型呆萌,有些文物一眼望去极具现代感,总是令人忍不住感叹一句,“它们确定不是穿越而来的吗?”

例如形似游标卡尺的“铜卡尺”。据扬州博物馆网站介绍,1992年,它出土于邗江甘泉镇姚湾村汉墓。

它的使用方法并不难。通过活动尺的左右移动,可测量器物的直径、深度以及长、宽、厚,较直尺更加方便和精确。不过

其固定尺和活动尺上的计量刻度,因锈蚀难以辨识。

水晶杯也是一件国宝级文物。第一次看到它,不少人容易联想到现在常见的玻璃杯。它整体呈喇叭状,略带淡琥珀色,局部可见絮状包裹体。水晶杯出土的战国1号墓,还出土了玉璜、玉虎等彰显地位的成组配饰。

云纹铜五柱器曾引发广泛关注,其外形酷似现代的路由

器。在安徽博物院官网可以看到,这件文物名为“云纹铜五柱器”,断代为西周,其用途待考。

三星堆出土文物中,青铜太阳轮形似如今的“方向盘”,其用途引来了种种猜测:有研究者认为这是车轮,还有观点认为是用于军事作战的盾牌上的盾饰。多数意见认为,这种形制的器物应是“太阳形器”。它是常设在古蜀国神庙中的神器,或用于祭祀仪式。

精巧亦兼具实用功能

有些精美文物亦兼具实用功能。构思之妙,令人啧啧称奇。

比如人们熟悉的“青铜冰鉴”,它是由一个方鉴和一件方尊组成的青铜套器,与之配套的还有一把长柄青铜勺。从造型上看,该青铜冰鉴结构精巧、体态厚重。

据说,古人用这种器物来冰酒,尊缶内装酒,鉴、缶壁之间的空间放置冰块,在春夏之季也可以喝到冰爽的美酒。正因如此,有不少人说它是古代版“冰箱”。

长信宫灯亦赫赫有名,是蜚声海内外的国宝文物。其形状为跪地执灯的年轻宫女,通体鎏金。灯盘可转动,灯盘的屏板可推动开合,以调节灯光亮度和照射方向。

宫女身体中空,烟灰经右臂进入体内,从而保持室内清洁。全灯分为头、身、右臂、灯座、灯盘、灯罩等部分,可以任意拆卸。灯上刻有“长信尚浴”“阳信家”等铭文9处共65字。

鎏金兽首玛瑙杯堪称唐代

玉雕艺术中的精品。酒杯选用极其稀有的五彩缠丝玛瑙制成,杯体状若兽角,前部雕刻为牛形兽首,双眼圆睁,炯炯有神。

有观点认为,其造型特征来源于一种西方的酒具“来通”,兽嘴镶金处其实是酒杯的塞子,酒可以从这里流出。

陶三足炊器曾被很多网友调侃“长得像火锅”。从外形看,它自带鼎足,宽大的盘面可盛水或置物,足下可生火加温,既美观又实用。

这些文物,有多珍贵?

珍贵的文物还有许多。

张择端《清明上河图》卷被誉为中国十大传世名画之一,描绘了清明时节北宋都城汴京内外的热闹景象。画中有许多生活细节,车轿、骡马、船只无一不包。

有人说,贾湖骨笛是一支来自远古的笛子,以鹤类禽鸟中空的尺骨制成,可以演奏出近似七

声音节的乐曲,无比精美。

作为古滇国的一件祭器,牛虎铜案特殊的组合造型使整个铜案重心平稳、大小和谐、动静均衡统一,在力学和美学上都达到了极高水平,是云南青铜文化艺术的杰作。

越王勾践剑天下闻名。剑身中脊起棱,饰黑色菱形花纹。剑格正面嵌蓝色琉璃,背面绿松

石。历经两千余年,纹饰仍然清晰精美,剑身锋利无比。

毋庸置疑,文物是人类宝贵的财富,往往具有独特的历史文化价值,隐藏着丰富的文化密码。如今,原本收藏在博物馆内的文物们,正在逐渐“飞入寻常百姓家”,吸引更多人来了了解它们。

据中国新闻网



长信宫灯(资料图)



云纹铜五柱器(资料图)



青铜冰鉴
图片来源:国家博物馆微博



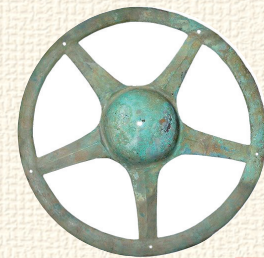
战国水晶杯(资料图)



商代陶三足炊器(资料图)



鎏金兽首玛瑙杯
图片来源:陕西历史博物馆网站



青铜太阳轮
图片来源:三星堆博物馆网站



张择端《清明上河图》卷(资料图)