

# SUV“压塌”路面险些掉入坑内

附近居民称马路铺设还不到1年,目前施工人员正在抢修

烟台民意通

热线: 6601234

本栏目由

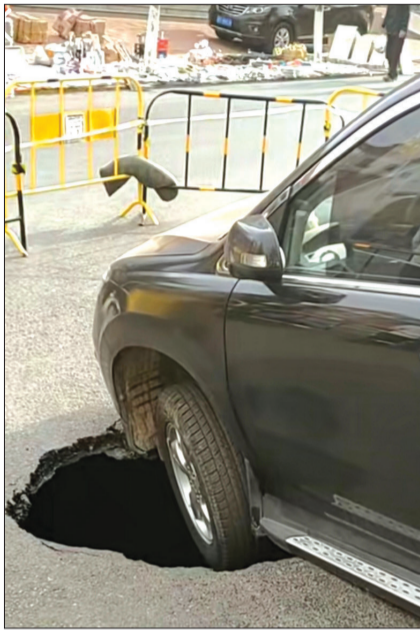
山东明阳律师事务所  
提供法律支持

本报讯(YMG全媒体记者 何晓波 摄影报道)4月12日,在福山区梨景新城社区的一条交通干道边,几名工人在一台挖掘机的配合下,正在对约2米见方的塌陷路面进行抢修。据称,去年福山区在对老旧小区改造中,这条名叫魏山路的沥青马路是其间重新铺设修好的。

日前,“烟台民意通”热线6601234接到福山区市民反映,称福山区梨景新城社区附近一条铺设不到1年的街道路面被一辆SUV压塌了,“不知道是车超重了,还是啥原因,差点就随着塌陷的路面掉到大坑里去了”。

4月12日上午,记者联系上市民王先生了解情况。为了佐证自己所说的,王先生提供了附近居民拍摄的一段抖音视频,显示事发时间为4月10日早晨8时许,一辆黑色SUV在事发地段前车轮悬空,沥青地面塌陷了一大段,导致该车进退两难被困。网友在评论区留言称“幸亏是SUV,否则路面塌陷又要怪车辆超重了”“明明才铺设不到1年的马路,怎么就塌陷了呢?”“难道SUV也像大货车那样超重了?”……评论不一而足,有的质疑铺设道路的工程质量,也不乏前来插科打诨的。

随后,记者驱车来到位于沈海高速公路福山立交旁的梨景新城社区,事发地为一条东西走向、名叫魏山路的路面,是小区居民出入的交通要道。现场路面被



大坑

切割成一个2米见方的正方形口子,一台挖掘机正在对塌陷处进行修整,几名工人在旁边配合着施工。

附近商铺的店主告诉记者,这条马路是去年底前老旧小区改造时修好的。4月10日早晨,一名男子驾车从小区内出来,拐弯进入魏山路时,车身一震就看到地面随之塌陷了一个大坑,SUV车腹紧贴地面,左前车轮悬空。“当时司机吓蒙了,赶紧熄火,然后跳下车跑到安全地带。”

明明刚刚修好的马路怎么会这么不经碾压,地面出现塌陷?幸亏事发地没有出现大面积塌陷,否则难保车辆不掉进坑里,出现更大的安全事故。现场施



抢修

工的一位工程人员拒绝就此回应,称他们只是干活的,至于干的是什活(指重新修路,或者填补塌陷坑,还是修复管道),该工程人员皆沉默。

在现场,记者看到塌陷的大坑旁边,有一个带有“污”字的市政检查井。一位从事市政管网管理工作的技术人员分析,这极有可能是该处的排污管道出了问题,污水冲刷地下泥沙,从而导致了地面的沉降。当然,也有可能是道路铺设的质量问题,但具体原因需要相关部门实地调研后,才能作出科学的研判与结论。

目前,这处塌陷的地面后续相关事宜还在处理中。



## “两纵”快速路 6月全线通车

本报讯(YMG全媒体记者)4月12日8:00至8:30,烟台市交通运输局嘉宾做客烟台广播电视台《民生热线》节目,介绍了全市交通项目建设最新进展情况。

主持人:今年我市交通系统在项目规划上持续发力,总体来讲投资和规划情况怎样?

副局长杨利:去年以来,我们牢牢把握全省加快建设交通强国山东示范区的宝贵机遇,牵头制定了烟台市行动方案,远期规划了总投资约3500多亿元,涵盖公路、港口、铁路和航空各领域的90多个重点项目。

主持人:目前这些重点交通项目建设有什么进展?

副局长杨利:铁路方面。目前,潍烟高铁烟台段路基工程、隧道工程全部完成,正在全力推进桥梁及无砟轨道等工程施工。莱荣高铁烟台段正在推进无砟轨道工程和铺轨工程施工,且进展均快于预期,莱荣高铁将于年底前完工通车。公路方面。荣乌高速威海至烟台高速段双向六车道改扩建项目,正在开展路基、桥涵工程施工,力争2024年10月完工通车;荣乌高速烟台枢纽至蓬莱枢纽段双向八车道改扩建项目,目前正在开展综合场站、路基清表和桥涵施工,力争2025年底完工通车。港口方面。滨海一带旅游码头布局规划已经通过了规委会的审查;栾家口港区、西港区规划调整都通过了专家评审。机场方面。烟台蓬莱国际机场二期稳步推进,T2航站楼混凝土屋面已封顶,屋面钢结构已全部完成;正在推进T2航站楼装修、消防工程施工等。二期工程建成后,预计到2030年,可实现年旅客吞吐量2300万人次、货邮吞吐量20万吨、起降17万架次,成为东北亚地区的重要国际航空枢纽。

主持人:龙烟铁路市域化改造项目、城市快速路项目广受市民关注,请介绍下目前施工进度情况。

副局长杨利:龙烟铁路市域化改造项目,贯穿芝罘区、福山区、黄渤海新区和蓬莱区,主要服务于市民通勤、空港海港乘客和游客。项目新建改建15处车站,初步确定以烟台火车站为起点,设珠玑站、福莱商城站、汽车西站、机场站、蓬莱东港站等。列车车厢与动车车厢相似,平均车速预计80至100公里/小时,从芝罘区到烟台机场预计30分钟可达。目前,已完成勘察设计招标,正在开展可研报告和支持性文件编制工作,下步争取早日完成立项,力争年底开工。

城市快速路项目进展良好。目前,“一横”塔山北路快速路黄金顶隧道西口、红旗路出入口、观海路东口等正在开挖隧道,红旗快速路正在进行德润路-港城大街立交、红旗路-德润路立交、红旗路西段的主线高架桥施工。“两纵”德润快速路完成高架桥主体工程约96%,山海快速路完成高架桥主体工程约94%,计划今年5月部分路段建成通车,6月“两纵”全线建成通车。

主持人:近来有不少市民反映中心城区到蓬莱区的跨区公交出行不便,如何解决?

城市交通科负责人李启蛟:目前,市民可以通过烟台至蓬莱的客运班线实现中心城区到蓬莱的直达。由于中心城区至蓬莱约70公里,超过城市公交线路“一般不超过30公里”的规范上限,我们规划依托开发区大季家公交场站、天马相城公交场站和汽车西站等进行换乘,待相关工作完成后,将及时按照规划开通公交线路。

## 金地澜悦周围防护林内垃圾遍地



12345

来电照登

西盛五巷7-9号楼北侧污水外溢。芝罘区通伸街道西盛五巷7、8、9号楼北侧存在污水管道破裂现象,导致污水流得到处都是,严重影响小区内的居住环

境,附近居民已经不敢开窗,要求相关部门尽快处理。

金地澜悦周围防护林内垃圾遍地。高新区金地澜悦小区3、4号楼围墙北面的防护林中有一条水沟,水沟里垃圾遍地,要求有关部门进行清理。

华和家园小区南侧空地扬尘严重。高新区华和家园小区南侧有一块空地,空地上有不少泥土堆和生活垃圾,一刮大风就有尘土飞到家里,希望相关部门

对此地进行整改。

忠义街31号楼下长期积水。芝罘区东山街道忠义街31号楼楼下道路不平导致长期积水,且监控损坏,无人维修,要求相关部门尽快整改。

幸福北路周边工地扬尘严重。芝罘区幸福北路周边工地项目内的车辆拉送泥沙后没有及时清理地面,扬尘情况严重,要求定时洒水,减轻扬尘污染。

YMG全媒体记者 盖鹏 整理

烟台海关完成首份出口检验检疫证书“云”签发

## 12.5吨豌豆纤维出口申报几分钟办妥



优化营商环境

本报讯(YMG全媒体记者 王鸿云 通讯员 郑礼娜 摄影报道)4月10日一早,烟台海关驻招远办事处通过海关属地查检业务管理系统暨检验检疫证书“云签发”模式,对烟台双塔食品股份有限公司申报出口意大利的12.5吨豌豆纤维出具了烟台海关辖区首份云端《植物检疫证书》,这标志着新的出口申报和证书签发模式在烟台海关辖区正式开始运行。

原来出口1批货物从申报到拿到证书需要近1天的时间,现在几分钟就能办理完成,既节省了交通成本,又缩短了出证时间,这令该公司的生产和发货更加灵活。“我们公司每周都有近100批货物申报出口,需要申请办理的证书约200份,之前需要3名工作人员专门往返海关负责申报和申领证书业务。现在‘云签



发’系统上线运行后,足不出户就能申领证书。”新模式的便利性和时效性让双塔公司外贸部经理郭少杰深有感触。

记者了解到,海关属地查检业务管理系统暨检验检疫证书“云签发”模式是海关总署“智慧海关”建设的一项重要举措,是集“企业自主申报、海关智能审核、

企业自助出证”于一体的便利化签证新模式。该模式下,企业通过国际贸易“单一窗口”,在网上即可完成出口申报、证书申领等各项业务,海关关员通过系统对证书审核后直接在线签发,企业可自助打印,实现了高效监管与便利企业的有机融合。