



山海路快速路铺设沥青

新年新气象 冬日施工忙

迎着新年的朝阳，港城大地处处可见如火如荼的施工场景：
莱荣高铁马格庄铺轨基地，25名基地员工顶风冒雪进行500米长轨卸车作业；

快速路施工现场，随着一榀榀箱稳稳落座，道路蜿蜒向远方；
时光塔施工现场，密密麻麻的钢筋中，施工人员穿梭其中……

冬日里的风带着刺骨的寒冷，但是在建设者的脸上，满是大干快干的热情。项目建设者们坚守施工一线，抢抓施工进度、保障施工质量，在他们的坚守中，高铁穿山越岭而来，快速路建设快马加鞭，时光塔拔节生长。

YMG全媒体记者 杨春娜 通讯员 徐晓善 周扬 摄影报道



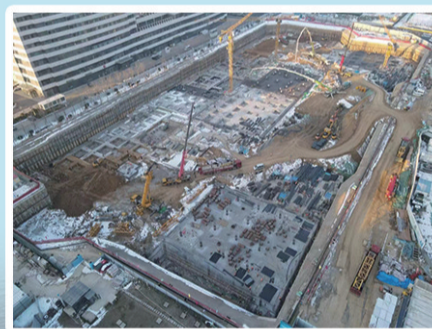
莱荣高铁马格庄铺轨基地



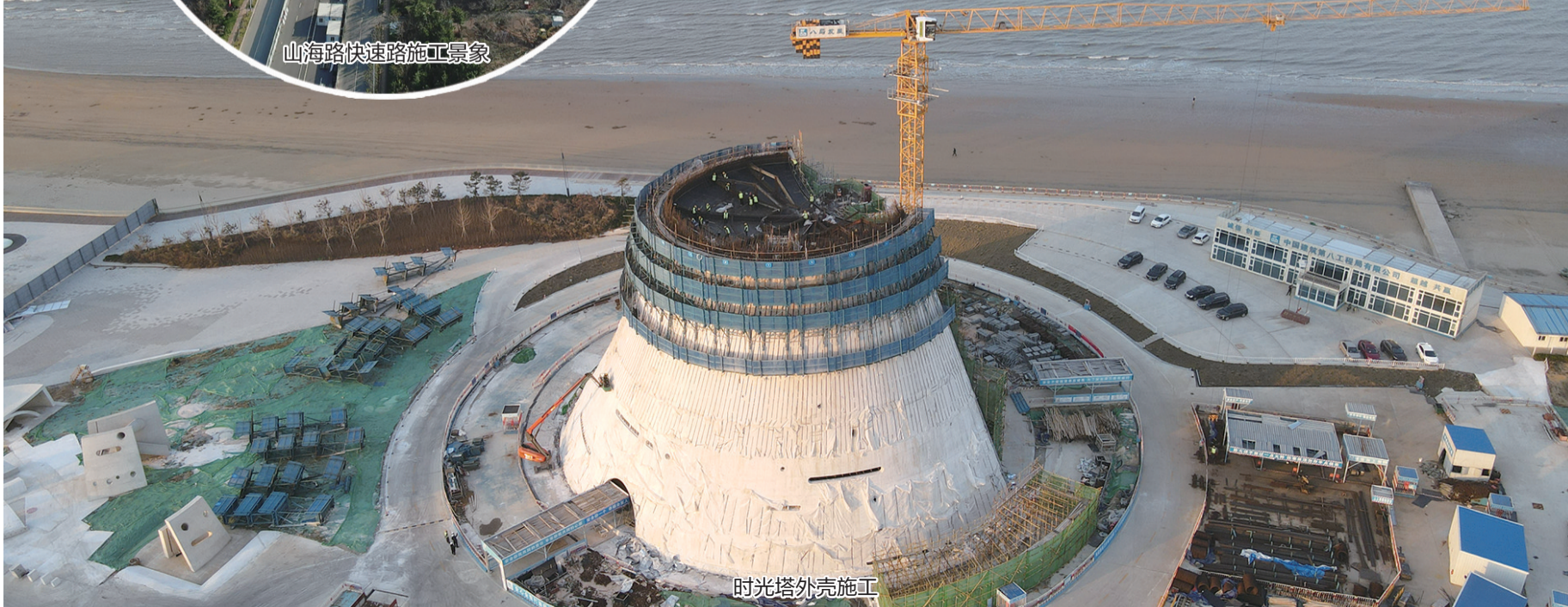
山海路快速路施工景象



公共临床服务中心



妇幼保健院综合楼施工现场



时光塔外壳施工