

沪指连续七个交易日红盘

■周涨 8.5%创 20 个月最大涨幅

■再度刷新年内“天量”纪录

新华社上海电 延续国庆长假后的持续走强势头,上证综指 15 日成功收复 2900 点整数位,大涨逾 3% 并连续第七个交易日以红盘报收。沪市周涨 8.49%, 创 20 个月来周线最大涨幅, 深市也在经过短暂休整后重现升势。当日两市成交总量也再度刷新年内“天量”纪录。

沪深股市当日小幅低开。上证综指开盘报 2863.74 点,稍稍回落至 2858.22 点后开始震荡走高,早盘轻松返回 2900 点整数位上方。午后沪指继续走升,并以全天最高点 2971.16 点报收,较前一交易日大涨 91.52 点,涨幅达到 3.18%。

深市走势继续弱于沪市。深证成指收盘报 12765.50 点,涨 257.79 点,涨幅为 2.06%。

沪市 529 只交易品种上涨,明显多于下跌数量。深市则“跌多涨少”,告跌

交易品种达到 680 只。不计算 ST 个股和未股改股,两市 32 只个股涨停。

当日中小板再度扩容。N 嘉麟杰、N 大金、N 希努尔首日涨幅分别为 37.89% 和 23.32% 和 1.50%。

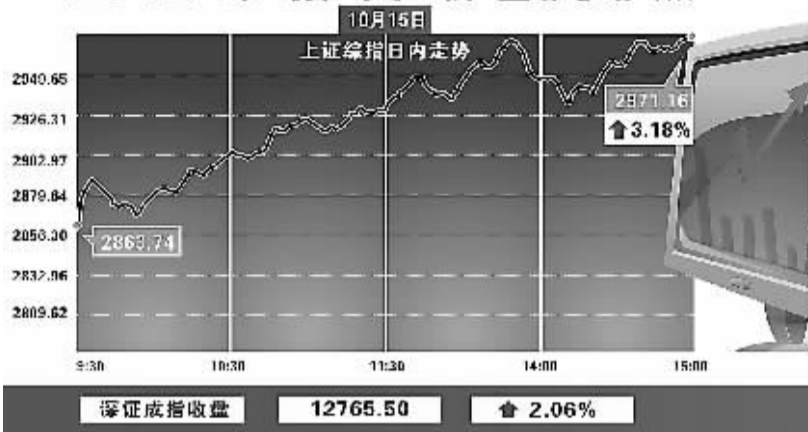
由 ST 宇航“变身”而来的中航动控,亮相首日大涨 30.27%。

当日沪深两市分别成交 2776 亿元和 1750 亿元,总量超过 4500 亿元,再度刷新年内“天量”纪录。

权重指标股板块随大盘全线走高。总市值排名前 30 位的个股中,中国国航、中信证券出现 9% 以上的较大涨幅。

证券类个股走强,带动金融保险板块出现在涨幅榜首位。交运仓储、造纸印刷、钢铁等板块整体涨幅领先。农业、传播文化、食品饮料等板块逆势告跌,不过跌幅比较有限。

上证综指突破 2970 点



农行创上市以来新高

大涨超过 5% 报 2.95 元

本报综合消息 农业银行 10 月 15 日大幅拉升,收盘报 2.95 元,涨幅达到 5.73%, 创出上市以来新高。

农行昨晚公告称,网下向配售对象配售的约 50.32 亿股股份开始上市流通,按照 14 日收盘价 2.79 元/股计算,这部分解禁股总市值约为 140.39 亿元。相较于 2.68 元/股的发行价,投资者如

果抛售手中股票,账面仅盈利 4.1%, 投资者短期内套现农行的可能性较小。

反而,在人民币升值和通胀预期下,投资者普遍看好金融类股票,特别是内地银行股。近日,农业银行前三大外资股东美国资本集团旗下 CRMC 基金,卡塔尔投资局,摩根大通就在不断增持农行股票。

银行股急涨的三大原因

人民币持续升值。2010 年 10 月 15 日银行间外汇市场人民币中间价为:1 美元对人民币 6.6497 元,14 日为 6.6582 元,13 日为 6.6693。与此同时,A 股市场上的升值行情也因之而加速,而银行股作为 A 股市场上升值概念,发起冲锋,当仁不让。

农行解禁不跌反涨。10 月 14 日,解禁前夜的农行上涨 2.95%,成交量较之前日大幅放大,换手率亦达 12.88%,均创下本轮大

弹以来的最高值。从权重上看,农行对当日上证综指的贡献达 3.6 个点,仅次于中国石油与工商银行。银行板块正面临估值修复,且众多银行股目前 A 股与 H 股倒挂。

国家队的选择。银行板块里的特色之一是国家队出场,工农中建成了走势最强的一个群体,工行与农行上涨 3% 以上,建行与中行上涨 2% 以上。事实上,近来汇金公司已经完成对其余数家国有大行的增持。

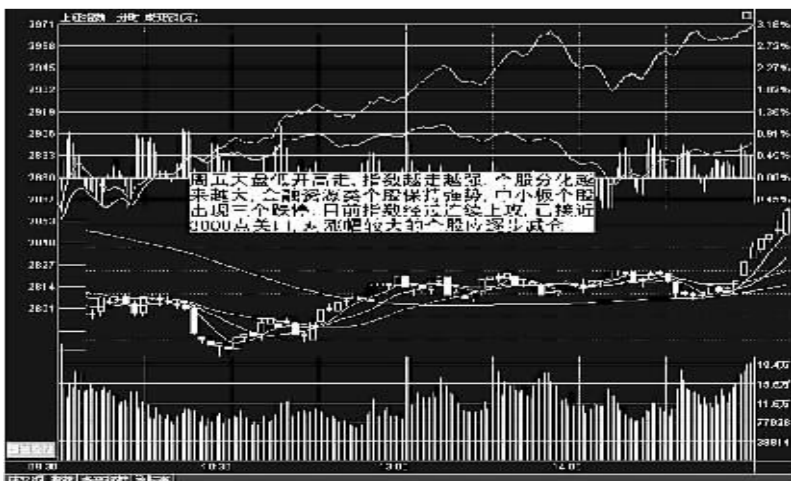
急速拉升积累风险 投资者宜保持清醒 下周股指或将冲高回落

本报综合消息 消息面方面,五中全会今开幕,定调十二五规划;九行业涉房地产业务再融资需征求发改委意见;农行 50.32 亿 A 股 15 日解禁;公开市场净投放 1810 亿元;外汇局预警资金流入压力;道指下跌 0.01%,纳指收低 0.2%。

资金层面上,15 日资金净流入约 181 亿元,近期超强的券商、银行、有色金属、煤炭板块继续得到资金的加盟,有色金属、新能源及材料、煤炭石油、机械、券商排名资金流入前列。本周两市资金累计净流入 259 亿元,净流入排名前列的板块是有色金属、煤

炭、券商、机械、工程建设;净流出排名前列的板块是中小板、创业板、汽车类、房地产。15 日沪深两市呈低开高走格局,2900 点被轻松突破。虽然股指上涨超过 90 个点,但成交量并没有进一步增加。

从 15 日股指的势头来看,周一有继续冲高的可能。但是,节后短期的急速拉升积累了风险,市场需要时间消化。加上 3000 点关口近在咫尺,如果成交难以增加,调整的可能性很大。若大盘在短期内调整巩固,有利于行业的稳健走高。面对股指的大幅拉升,投资者宜保持清醒。



国信看图解盘

个股问答

1.问:中泰化学(002092)和豫园商城(600655)现在都是微利,害怕大盘震荡调整,现在是留还是走?

答:002092 公司主要从事电石法(PVC)聚氯乙烯树脂,离子膜烧碱等化工产品的生产和销售,所处行业为化学工业中的氯碱行业。二级市场上该股在除权后出现快速拉升,填权的要求强烈,可持有。600655 公司为国内最大黄金冶炼商招金矿业第二大股东,旗下黄金品牌首饰销售及大量招金股权,将直接受益黄金价格上涨。后市存在补涨要求,可继续持有。

2.问:烟台的东方海洋(002086)和烟台氨纶(002254),后市如何操作?

答:东方海洋不断扩大海域,随着近年来海参需求的增加,公司业绩呈现稳步增长,短线出现技术性调整,可逢高减仓。002254 沿 10 日均线稳步上行,上升趋势保持良好,可中线持有。

3.问:友利控股(000584)、东方集团(600811)、亚泰集团(600881)现在能否买入,买其中的哪只股票更好?

答:000584 国内主要的氨纶生产企业之一,年内公司净利润增长。盘面看股价沿均线缓步上扬,后市仍有空间。600811 公司参股金融,是市场近期热点,短线股价在半年线处附近调整,在成交量的支撑下,后市有望突破 6.42 元的前期高点。可重点关注。600881 公司是东北地区最大的建材生产基地,形成了以石灰石开采、熟料生产、水泥生产、商品混凝土生产、水泥包装制品和水泥销售为一体的完整产业链,规模效应明显。在投资方面,公司参股券商、银行和房地产,存在多种题材。从二级市场走势上看,近期连续冲高回落,有部分资金流出,建议短期谨慎观望。 中信万通证券

券商看盘

下周初仍将会拉升

我们维持中期向好观点不变,观察 3000 点整数关口压力,总体仓位维持在 8 成,中线持股不动,短线资金快进快出。 北京股商

关注“十二五”蛋糕

为保国内经济增长,政府可能会优先出台促进国内消费和服务需求的政策。预计 2010 年出台的家电、汽车、摩托车下乡等政策将得到延续,这些促扶持政策都将推动消费稳步增长,汽车、家电行业仍然受益最大。 赢家无忧

攻克 3000 点无悬念

买的股票迟迟不涨,就马上换股追涨其它股。投资股市最根本的东西是要“看清”大势,频繁操作是很忌讳的。当然,炒股还是要炒活跃股,不活跃的坚决不要碰。总结一点,在市场疯狂的时候你的操作也要很疯狂。 世基投资

下周强势股将调整

有色金属、能源板块已经到了最后的疯狂,下周可能有跌停板的个股出现;而金融股因向上突破较晚,可以再维持一段行情。如果权重股出现调整,调整幅度较大的中小盘个股及军工、农业等板块或存在机会。 湘财证券

本版信息 仅供参考

晚报股市热线:13853528208,周一至周五(15 时至 16 时)。
E-MAIL: tiantian9696@sina.com